

oteis

GREEN & DIGITAL
ENGINEERING

Book SANTÉ

Tout notre savoir-faire
au service des **patients**
et des **soignants**



Hôpitaux • Cliniques • Médico-Social



+600

COLLABORATEURS

experts composent nos équipes pluridisciplinaires en mesure de modéliser et résoudre les multiples sollicitations du secteur

+25

AGENCES

en métropole, à Monaco et en outre-mer, au plus près de vos projets

60

MILLIONS D'EUROS DE CHIFFRE D'AFFAIRES

et une solidité financière forte permettant de vous apporter sérénité dans la durée

GROUPE DE CONSEIL ET D'INGÉNIERIE, OTEIS ACCOMPAGNE LES ACTEURS DE LA SANTÉ DEPUIS PLUS DE 50 ANS DANS LA RÉUSSITE DE LEURS PROJETS HOSPITALIERS ET MÉDICO-SOCIAUX DE TOUTES ENVERGURES.

Oteis met en œuvre **des solutions innovantes et des expertises transverses** afin de répondre aux différents besoins de ses clients en s'inscrivant de **manière intégrée** de la conception à l'exploitation d'un ouvrage.

Notre maîtrise du cycle de vie des projets est doublée d'une approche « green & digital » apportant des réponses adaptées à vos enjeux : sobriété énergétique, équilibre budgétaire, modularité, économie circulaire et bas-carbone, digitalisation...

_ NOTRE MISSION

ÉCOUTER ET COMPRENDRE
les besoins de nos clients et des usagers



pour imaginer, livrer et exploiter des ouvrages plus intelligents permettant de mieux vivre et mieux travailler

CRÉER
de la VALEUR



tout en maîtrisant l'impact environnemental des projets à l'échelle des territoires

SÉCURISER
les projets de nos clients



en termes de coûts, plannings, cadre réglementaire, engagements environnementaux



NOTRE AMBITION GREEN & DIGITAL

Face aux enjeux **des villes et territoires durables**, Oteis se positionne Green & Digital pour concevoir des ouvrages toujours plus performants, innovants et résilients.

Le numérique

Oteis a digitalisé ses processus : gestion administrative, méthodes de travail, supports de production...
Notre **programme BIMInside** structure tous nos projets avec une démarche BIM intégrée.

L'innovation

OteisLAB est **notre pôle R&D Innovation (RDI)**.
Notre objectif : construire des synergies entre les capacités d'innovation de nos équipes et celles de nos clients et partenaires.

L'environnement

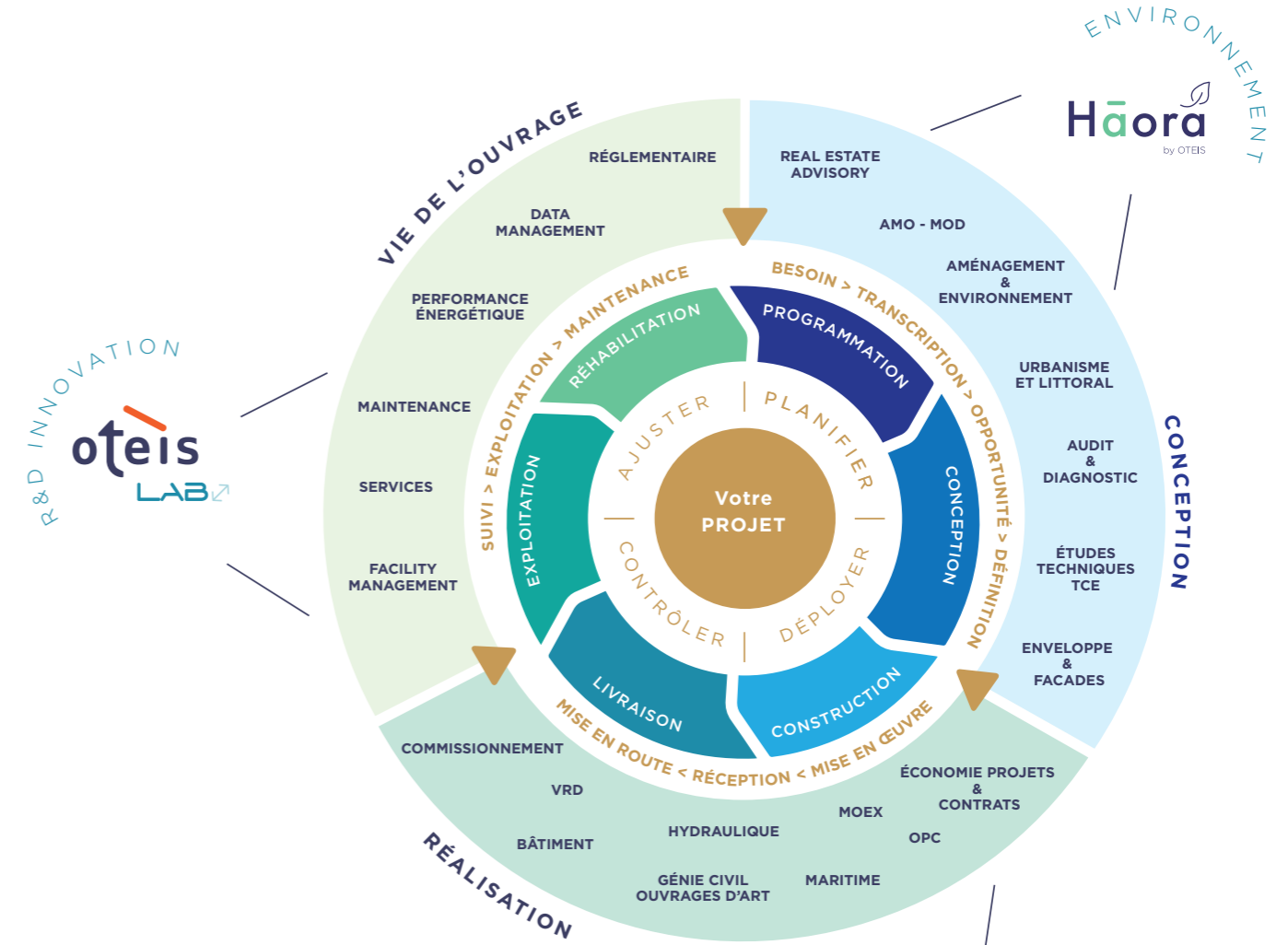
Notre **pôle Hāora*** rassemble nos expertises et savoir-faire engagés dans les domaines de **l'Environnement** pour concevoir, réaliser et exploiter des ouvrages de manière vertueuse et responsable.

La RSE

Sensible à l'impact environnemental de ses activités, de sa performance et du bien-être de ses équipes, Oteis s'investit **dans une démarche RSE donnant du sens à ses valeurs et à ses ambitions**. Chaque année, le groupe fait évaluer ses performances par l'agence de notation indépendante **EcoVadis**.



*Hāora : « Oxygène » en maori



NOS SAVOIR-FAIRE

Vos projets sont au cœur de notre engagement.

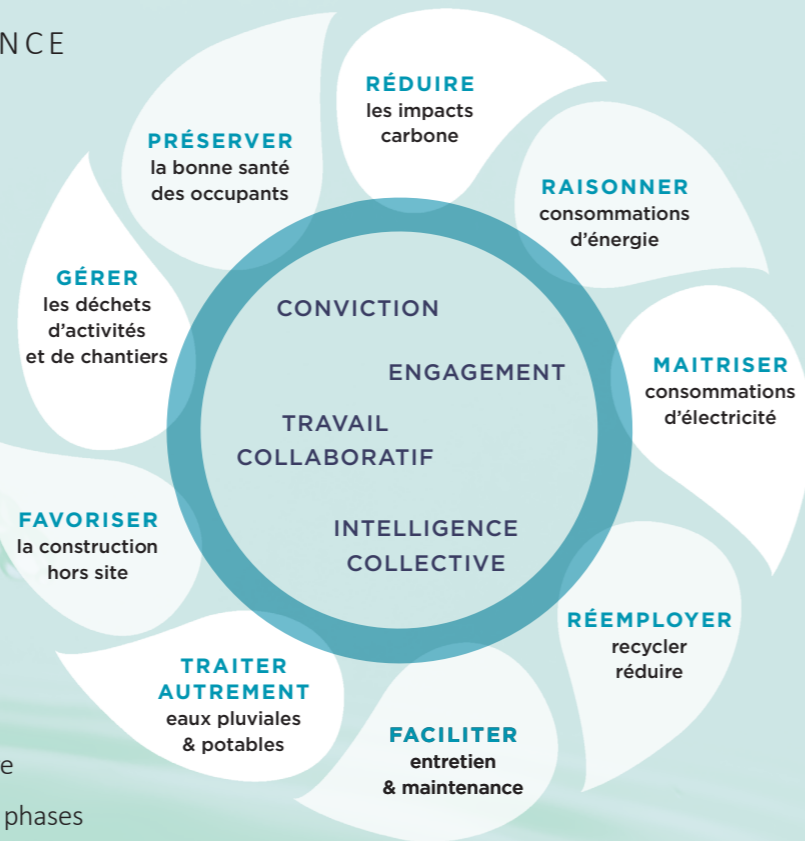
Les équipes Oteis vous accompagnent à chaque étape de vos ouvrages neufs ou réhabilités.

Une expertise enrichie sur les plans technique, digital et environnemental par une innovation active et proche de vos attentes.



INTÉGRER L'HUMAIN
 RAISONNER BAS CARBONE
 S'INSCRIRE AVEC RÉSILIENCE

Hāora
 by OTEIS



VALUE ENGINEERING

Notre expertise environnementale, associée à l'ensemble de nos savoir-faire techniques, est mobilisée dès les 1ères phases de conception de votre projet pour valoriser tout son potentiel. Facteur clé de succès, nous l'adressons à toutes les échelles urbaines et bâtimentaires.

efficacité énergétique - bas carbone - économie circulaire & réemploi - eaux pluviales & biodiversité
 mobilités - îlots de chaleur urbains & qualité d'air - confort & bonne santé des occupants...



Oteis & la SANTÉ

CRÉATEUR DE VALEURS
 POUR VOS OUVRAGES
 ET LEURS UTILISATEURS

AMO • EXPERTISE SANTÉ

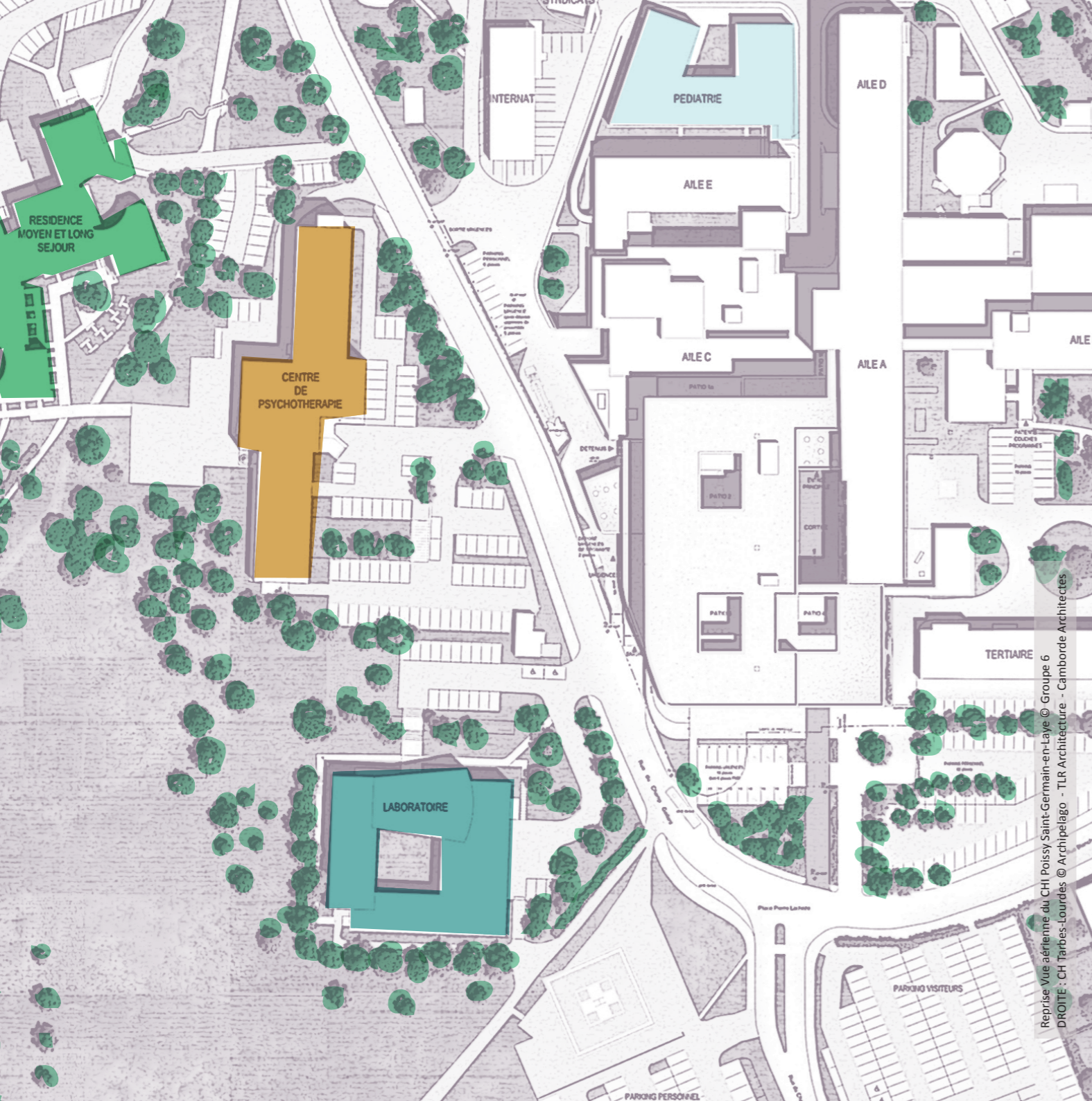
Nos experts (architectes, ingénieurs TCE, biomédicaux...) vous aident à **concrétiser efficacement votre projet stratégique (médical, infirmier, logistique...)** tout au long du process conduisant à votre nouvel ouvrage : Schéma Directeur Immobilier, Programmation, Conseil et AMO.

INGÉNIERIE TOUS CORPS D'ÉTAT

L'ingénierie des établissements de santé - conduite en BIM - fait appel à l'ensemble des compétences techniques : **Structure, CVC, Électricité, Fluides médicaux...**
 Au-delà de ces savoir-faire, les ingénieurs Oteis portent une attention particulière à la **gestion des risques liés à la sécurité** (infections nosocomiales, incendie), à la **maintenabilité et l'évolutivité des installations techniques** (accessibilité, facilité de changement des gros équipements techniques ou biomédicaux...), à la mise en œuvre de **nouvelles technologies liées à l'e-Hospital** (signalisation dynamique, supply chain, géolocalisation des patients et équipements, interfaçage avec le SIH, GMAO...) sans oublier la **transition énergétique et l'impact carbone**.
 Nos équipes travaillent en étroite collaboration avec nos partenaires architectes, entreprises générales, AMO, logisticiens... afin de respecter le programme et répondre aux attentes du maître d'ouvrage (personnel soignant, ingénieurs biomédicaux, services techniques...).

CONSEIL EXPLOITATION-MAINTENANCE

Du conseil au pilotage, nos experts en Exploitation-Maintenance des bâtiments vous accompagnent pour **prévenir et valoriser votre patrimoine immobilier** face aux enjeux environnementaux, réglementaires et de bien-être des occupants.
 Dans un contexte de maîtrise des investissements, de performance énergétique et d'optimisation des dépenses de fonctionnement, Oteis déploie des **compétences pluridisciplinaires** adaptées à vos besoins selon une approche en **coût global de possession** : travaux, maintenance, services, énergies, systèmes d'information (GMAO, GTB, BIM...).



Reprise Vue aérienne du CHI Poissy Saint-Germain-en-Laye © Groupe 6
DROITE : CH Tarbes-Lourdes © Archipelago - TLR Architecture - Cambarde Architectes

Nos références **SANTÉ**





PARTENAIRE ENGAGÉ AYANT À CŒUR D'INTERVENIR
DE FAÇON CIBLÉE SUR CHAQUE SPÉCIFICITÉ
DES ÉTABLISSEMENTS DE SANTÉ, OTEIS PLACE
L'UTILISATEUR AU CŒUR DE SES RÉALISATIONS

MAITRISE D'ŒUVRE - INGÉNIERIE

HOSPITALIER

- P10** Médecine-Chirurgie-Obstétrique (MCO)
- P49** Psychiatrie (PSY)
- P52** Moyens et Longs Séjours (MLS)

MÉDICO-SOCIAL

- P60** Établissement d'Hébergement
pour Personnes Âgées
Dépendantes (EHPAD)
- P80** Maison d'Accueil Spécialisée (MAS)
- P82** Foyer d'Accueil Médicalisé (FAM)

CONSEIL

AMO - EXPERTISE SANTÉ

- P86** Schéma Directeur Immobilier
- P87** Programmation
- P88** Conseil en équipements biomédicaux
- P90** Assistance à Maîtrise d'Ouvrage
- P92** Conseil en architecture de Santé

EXPLOITATION - MAINTENANCE

- P94** Passation de contrats
- P95** Plan pluriannuel
- P96** Pilotage de contrats
- P97** Schéma Directeur Énergie
et Décret Tertiaire

Centre Hospitalier de Tarbes-Lourdes

Lanne (65)

- Construction du nouvel hôpital général sur le site de Lanne, entre Tarbes et Lourdes :
- 454 lits et places de MCO
 - Plateau de consultations et explorations fonctionnelles
 - Plateau technique interventionnel avec 8 blocs opératoires conventionnels, 2 salles endoscopie et 1 bloc obstétrical, imagerie médicale et service de médecine nucléaire
 - Pôle logistique avec pharmacie, stérilisation, cuisine, restaurant, magasins
 - Hélistation
 - Urgence, réanimation, soins continus et néonatalogie, SAMU-SMUR
 - UCA, dialyse, HDJ de chimiothérapie
 - Laboratoires de biologie, microbiologie et anatomopathologie, Établissement Français du Sang
 - Bâtiment Internat pour médecins et internes de 50 chambres.



Maîtrise d'ouvrage

CH de Bigorre

Architectes

Archipelago

TLR Architecture

Camborde Architectes

Achèvement

2029 (GPA)

Montant HT

180 M€

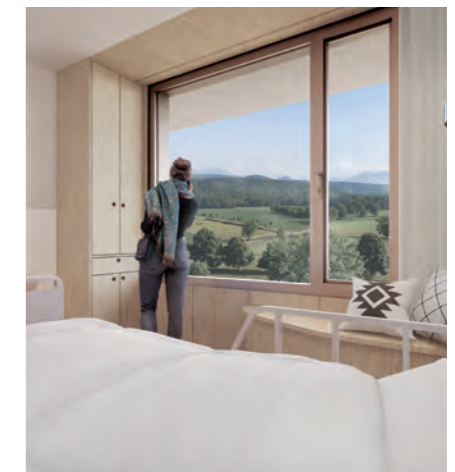
Surface

65 000 m²

Missions Oteis

VRD, Hydraulique, Structure, Fluides, Gaz Médicaux, Électricité, Pneumatique léger, Biomédical, e-Hospital, Approche Coût global, Exploitation-Maintenance, C.SSI, Synthèse, Conseil en architecture de Santé

NEUF



© Archipelago - TLR Architecture - Camborde Architectes

Centre Hospitalier de Sens

Sens (89)

En Conception-Réalisation, extension de l'hôpital avec la construction d'un bâtiment neuf et une réhabilitation-extension de l'existant.
Le nouveau bâtiment accueille un pôle mère-enfant, un service d'hémodialyse, un agrandissement du bloc opératoire et un hôpital de jour de pneumologie.
La partie réhabilitée reçoit les nouvelles urgences.

AMBULATOIRE
URGENCES
PÔLE MÈRE-ENFANT



Maîtrise d'ouvrage

CH de Sens

Entreprise

Eiffage Construction

Bourgogne

Franche Comté

Architecte

Groupe 6

Achèvement

2024 (GPA)

Montant HT

25 M€

Surface

12 150 m²

Missions Oteis

VRD, Structure, Fluides,
Électricité, Thermique,
Conseil en architecture
de Santé



NEUF
RÉHABILITATION

© Groupe 6

Centre Hospitalier Bugey Sud

Belley (01)

Construction en Conception-Réalisation du nouvel hôpital et EHPAD de Belley : deux bâtiments totalement indépendants réunis sur un même site et reliés par une galerie.

Ce nouvel établissement comprend 150 lits et places de Médecine, Chirurgie, Obstétrique, soins de suite et de réadaptation, un plateau technique, 185 lits d'EHPAD, un centre de dialyse et l'ensemble des fonctions supports et logistiques associées.

A MBULATOIRE
 U RGENCES
 O NCOLOGIE
 L ABORATOIRES
 ME PÔLE MÈRE-ENFANT



Maîtrise d'ouvrage

CH de Belley

Entreprise

Léon Grosse

Grands Projets

Architecte

Chabanne

& Partenaires

Achèvement

2021 (GPA)

Montant HT

35 M€

Surface

23 033 m²

Missions Oteis

VRD, Fluides,

Électricité,

Aménagement

Entretien

Maintenance

NEUF



© Chabanne & Partenaires



MAITRISE D'ŒUVRE - INGÉNIERIE
 HOSPITALIER

Centre Hospitalier de Villefranche-sur-Saône

Villefranche-sur-Saône (69)

Construction d'un bâtiment plateau ambulatoire médical, pharmacie, laboratoire, SSR et Extension-Réhabilitation de la chirurgie et pédiatrie ambulatoire :

- Un nouveau hall requalifie les entrées et les distributions
- Une pharmacie en double hauteur pour une distribution interne optimisée
- Des terrasses ponctuent les services à chaque étage.

Une attention particulière est portée aux espaces extérieurs pour le bâtiment A, aux circuits de soins et à la qualité des espaces d'attente et de collation ouverts sur le parvis.

A MBULATOIRE
U RGENCES
O NCOLOGIE
L ABORATOIRES
ME PÔLE MÈRE-ENFANT

Maitrise d'ouvrage

Hôpital Nord-Ouest
CH de Villefranche

Architectes

A+ Architectes
Tourret Jonery
Architectes

Achèvement

2023 (GPA)

Montant HT

29 M€

Surfaces

Rénovation 2 000 m²

Extension 15 000 m²

Missions Oteis

VRD, Structure, Fluides,
Électricité, SSI

NEUF
RÉHABILITATION



© A+ Architectes - Tourret Jonery Architectes



MAITRISE D'ŒUVRE - INGÉNIERIE
HOSPITALIER

Hôpital Local Yves Lanco

Le Palais (56)

Sur le site existant, construction d'un nouvel hôpital d'une capacité de 102 lits comprenant :

- Une unité SSR / Médecine de 19 lits
- Une unité USLD de 15 lits
- Quatre unités EHPAD de 17 lits (68 lits)
- Quatre places accueil de jour
- Un PASA, un service de soins non programmés
- Un pôle santé
- Un service de dialyse
- Un plateau de rééducation / réadaptation
- Un pôle administratif

Maîtrise d'ouvrage

Hôpital Le Palais
(Belle-Île-en-Mer)

Entreprise

Bouygues Bâtiment

Architectes

Victor Castro
(Conception)
Francis Boyer
(Opération)

Achèvement

2020 (GPA)

Montant HT

18 M€

Surface

7 500 m²

Missions Oteis

VRD, Fluides,
Électricité, C.SSI,
RT, STD, FLJ

NEUF



© Victor Castro - Francis Boyer



© Oteis

Hôpital Lenval - Centre Simone Veil

Nice (06)

Réalisation d'un bâtiment R+7 comprenant :

- Un hôpital de jour : psychomotricité, salles d'évaluation, de référence, d'activité, espace sensoriel, balnéothérapie, bureau psy, secrétariat, bureaux, office
- Un centre de ressources dédié à l'autisme : consultation, salle de travail, bureau, secrétariat
- Une école d'auxiliaires puéricultrices : salles de cours, de groupe, de TP, TC, TD, informatique, documentation, bureaux de la direction
- Une micro-crèche de 16 places pour le personnel de la Fondation Lenval
- Une cafétéria de 56 places
- Un niveau en sous-sol réservé au stationnement des 2 roues.

Maîtrise d'ouvrage

Fondation Lenval

Architecte

Jean Marta

Achèvement

2019 (GPA)

Montant HT

4 M€

Surface

2 400 m²

Missions Oteis

Maîtrise d'œuvre TCE,
Économie
de la construction,
DET/OPC

RÉHABILITATION

Centre Hospitalier Intercommunal de Compiègne-Noyon

Compiègne (60)

En Conception-Réalisation, extension de l'hôpital comprenant un bâtiment neuf et une réhabilitation d'une partie de l'existant recevant :

- Le bloc opératoire central
- L'unité de chirurgie ambulatoire (UCA)
- Le bloc obstétrical
- Les urgences et le SMUR



Maîtrise d'ouvrage

CH Intercommunal de Compiègne-Noyon

Entreprise

Eiffage Construction
Picardie

Architecte

TLR Architecture

Achèvement

2024 (GPA)

Montant HT

15 M€

Surface

5 651 m²

Missions Oteis

VRD, Fluides, Électricité, Thermique, Conseil en architecture de Santé

NEUF
RÉHABILITATION



© TLR Architecture



Centre Hospitalier du Centre Bretagne

Noyal-Pontivy (56)

Entre les villes de Pontivy et Loudeac, sur le site de Kério, construction du nouvel hôpital du Centre Bretagne d'une capacité de 350 lits :

- Bloc opératoire de 8 salles
- Bloc obstétrique de 5 salles
- Imagerie, consultations, urgences, laboratoires, hôtel de garde, fonctions techniques et logistiques.



Maitrise d'ouvrage

CH Centre Bretagne

Architectes

Groupe 6

L.B.L.

Achèvement

2015 (GPA)

Montant HT

70 M€

Surface

38 400 m²

Missions Oteis

Structure, VRD,
Fluides, Électricité,
Appareils élévateurs,
Synthèse, C.SSI

NEUF



© Groupe 6 - LBL



Centre de Cancérologie de La Sarthe Bâtiment d'Onco-Hématologie



Le Mans (72)

Le Centre Hospitalier du Mans et la Clinique Victor Hugo (Groupe ELSAN) s'associent au sein d'un Groupement de Coopération Sanitaire (GCS) pour réaliser, en Conception-Réalisation, la construction du bâtiment d'onco-hématologie du Centre de Cancérologie de la Sarthe.

- Rdc : accueil, consultations, services (cafétéria...), rétrocession médicaments.
- 1^{er} étage : hôpital de jour (60 places), unité de reconstitution des cytotoxiques, soins de supports, salle de rééducation et d'activité physique adaptée, administration.
- 2^{ème} étage : hébergements (75 lits) composés de 2 unités de 30 lits + 1 unité de 15 lits.



Maîtrise d'ouvrage

GCS CH du Mans /
Clinique Victor Hugo

Entreprise

Groupe Legendre

Architecte

TLR Architecture

Achèvement

2023 (GPA)

Montant HT

18 M€

Surface

9 060 m²

Missions Oteis

VRD, Fluides,
Électricité,
Coordination SSI

NEUF



© TLR Architecture

Hôpital de la Presqu'île de Crozon

Crozon (29)

Reconstruction de l'hôpital local pour une capacité d'accueil de 197 lits sur le site de l'Hôpital de la presqu'île de Crozon.

Une opération comprenant :

- 155 lits d'EHPAD
- 12 places en accueil de jour
- 5 lits de médecine
- 20 lits de soins de suite.

Maîtrise d'ouvrage

Hôpital de la Presqu'île de Crozon

Architecte

Atelier des Loges,

Achèvement

2020 (GPA)

Montant HT

24 M€

Surface

12 914 m²

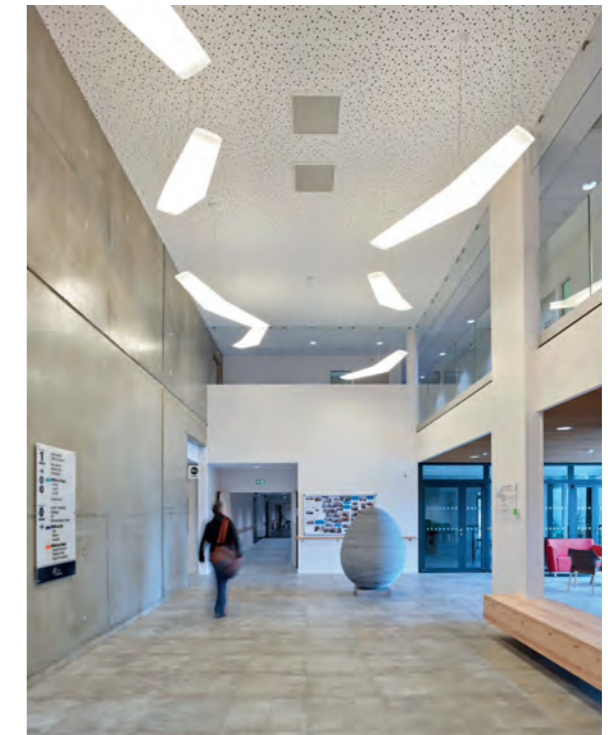
Missions Oteis

VRD, Structure, Fluides, Électricité, Appareils élévateurs, C.SSI, Exé partielle lots fluides, Synthèse, RT

NEUF



© Atelier des Loges



Nouveau Centre Hospitalier du Voironnais

Voiron (38)

Construction du nouveau Centre Hospitalier Public-Privé du Voironnais composé de 2 bâtiments communicants sur 3 niveaux :

- Un bâtiment Plateau Technique (sous-sol à R+1) : blocs opératoires, maternité, imagerie médicale, centre de consultations, service d'urgence, laboratoires, pharmacie, cuisine...
- Un bâtiment Hébergement (sous-sol à R+2) : hébergements des différents services, pôle administration, service mortuaire...



MAITRISE D'ŒUVRE - INGÉNIERIE
HOSPITALIER

Maîtrise d'ouvrage
CHUGA - Centre Hospitalier de Voiron

Architectes
Nickl & Partner
Gautier Conquet

Achèvement
2023 (GPA)

Montant HT
55 M€

Surface
28 000 m²

Missions Oteis
VRD, Structure, Fluides,
Électricité, SSI

NEUF



© Nickl & Partner - Gautier Conquet



© Oteis

Nouvel Hôpital Lariboisière - Façades

Paris (75)

Maîtrise d'ouvrage

AP-HP

Architectes

Brunet Saunier

& Associés

B. Desmoulin

Achèvement

Nouveau Lariboisière

2025 (GPA)

Morax

2021 (GPA)

Montant HT

17 M€ (Lot Façades)

Surface

Nouveau Lariboisière

42 000 m²

Morax

4 500 m²

Missions Oteis

Ingénierie façades :

Murs rideaux, Bardages,

Marquise, Isolations

thermiques extérieures,

Couverture zinc

NEUF

RÉHABILITATION

Construction de 2 bâtiments et Restructuration d'une partie de l'hôpital historique.

- Nouveau Lariboisière : hôpital MCO incluant blocs opératoires, imagerie, pôle mère-enfant, centres ambulatoires, urgences, plateaux techniques, logistiques médicales (531 lits / 30 places hôpital de jour)

- Morax : espaces tertiaires pour locaux et services techniques, ateliers du biomédical, de l'hôtelier et radioprotection, logistique médicale.

Traitement des façades par bardages métalliques, bardages céramiques, menuiseries faiblement ventilées avec stores intégrés, menuiseries à rupture de pont thermique, murs rideaux. Isolations thermiques collées sur patios intérieurs.

Intégration de baies démontables sur salles d'opération, baies avec vitrages anti X.



© Brunet Saunier & Associés - B. Desmoulin

AMBULATOIRE

URGENCES

PÔLE MÈRE-ENFANT



© Adquatio

Nouvel Hôpital Saint-Jacques

Les Andelys (27)

Construction du nouvel Hôpital Saint-Jacques Les Andelys composé de :

- Un EHPAD de 160 lits dont 28 lits Alzheimer
- Une unité SSR (Soins de Suite et Réadaptation) de 20 lits
- Un PASA (Pôle d'Activités et de Soins Adaptés) de 14 places
- Un plateau technique de kinésithérapie et d'ergothérapie
- Un secteur paramédical
- Une pharmacie
- Un Pôle logistique (cuisine, lingerie, services techniques)

Maîtrise d'ouvrage

CH Saint-Jacques

Architecte

Adquatio

Achèvement

2020 (GPA)

Montant HT

23 M€

Surface

12 000 m²

Missions Oteis

VRD, Structure,

Fluides, Électricité,

C.SSI, Environnement

NEUF

Hôpital Privé Nancy-Lorraine

Nancy (54)

Extension et Restructuration en site occupé de l'hôpital. La construction neuve recevra :

- Pharmacie, Stérilisation, Urgences, Consultations,
- Blocs opératoires de 24 salles dont 13 créées en phase 1
- SSPI de 39 places
- Réanimation, USIC, USC, Hospitalisation
- Plateau Ambulatoire de 54 places

La partie réhabilitée accueillera :

- Hospitalisation 186 lits
- Endoscopie, Imagerie, Administration, Hall
- Cuisine et Self



Maîtrise d'ouvrage

Groupe ELSAN

Architecte

TLR Architecture

Achèvement

Neuf 2023 (GPA)

Réhab. 2026 (GPA)

Montant HT

41 M€

Surfaces

Phase 1

Neuf 10 150 m²

Phase 2

Réhab. 19 000 m²

Missions Oteis

VRD, Fluides

NEUF

RÉHABILITATION



© TLR Architecture



Centre Hospitalier Bretagne Atlantique Bâtiment Médecine

Vannes (56)

Sur le site de Vannes, Construction du bâtiment de médecine (320 lits) de 7 niveaux sur vide sanitaire. Réalisation d'une stérilisation, de 2 blocs d'intervention.

- Phase 1 : extension du plateau technique urgences générales, réanimation polyvalente, Samu-Smur, laboratoires / pharmacie centrale, archives centrales.
- Phase 2 : hébergements et consultations / bloc opératoire, stérilisation centrale / ACA (ambulatoire), radiothérapie / cardiologie (46 lits) / gastro-entérologie (36 lits) / pneumologie (50 lits), neurologie (36 lits) / rhumatologie (22 lits), hématologie (20 lits) / maladies infectieuses (20 lits), endocrino-diabétologie (20 lits) / néphrologie HTA (20 lits), hôpitaux de jour et consultations, chirurgie viscérale (50 lits).

A
M
B
U
L
A
T
O
I
R
E

U
R
G
E
N
C
E
S

O
N
C
O
L
O
G
I
E

L
A
B
O
R
A
T
O
I
R
E
S



Maîtrise d'ouvrage

CH Bretagne Atlantique

Architectes

G.P.A.A. Architectes

ARCAU Architectes

Achèvement

2015 (GPA)

Montant HT

90 M€

Surface

45 000 m²

Missions Oteis

VRD, Structure,
Fluides, Électricité,
C.SSI, Économie
de la Construction,
Synthèse



© GPAA - ARCAU

NEUF

RÉHABILITATION



Centre Hospitalier de Dax

Extension des plateaux techniques

Dax (40)

- Construction d'un bâtiment de 3 niveaux comprenant :
- Au RDC : 2 bunkers de radiothérapie et des locaux annexes
 - Au R+1 : les services de réanimation et de soins continus, des locaux logistiques et de soins
 - Un vide technique
 - Une hélistation en toiture terrasse
 - Une passerelle de liaison avec le bâtiment existant
 - La restructuration de l'actuel service de réanimation

Réhabilitation-Restructuration et Extension du service des Urgences.

Maîtrise d'ouvrage

CH de Dax - Côte d'Argent

Architecte

TLR Architecture

Achèvement

2022 (GPA)

Montant HT

9 M€

Surface

6 470 m²

Missions Oteis

VRD, Fluides,
SSI, Environnement

NEUF
RÉHABILITATION



© TLR Architecture

A MBULATOIRE
U RGENCES



© BSA – RPBW, rendering by Artfactory

A MBULATOIRE
U RGENCES
L ABORATOIRES
ME PÔLE MÈRE-ENFANT

Hôpital Universitaire Grand Paris Nord

Saint-Ouen (93)

L'Hôpital Universitaire Grand Paris Nord (HUPGN) regroupe sur un site unique les hôpitaux Bichat (Paris XVIII^{ème}) et Beaujon (Clichy) et constitue la partie hospitalière du campus hospitalo-universitaire du Grand Paris Nord. Le projet comporte les activités médico-chirurgicales-obstétriques (MCO) de 1 160 lits, places et postes de court séjour ainsi qu'une crèche du personnel pour 120 berceaux. Un parking en infrastructure de 1 210 places véhicules et deux-roues motorisés est prévu.

Oteis intervient en sous-traitance d'Ingerop à hauteur de 20% environ en études sur la CVC (la production d'énergie, les Blocs et le désenfumage), la plomberie, une participation aux études structure, le volet exploitation-maintenance.

Maîtrise d'ouvrage

AP-HP

Architectes

Renzo Piano Building
Workshop (RPBW)
Brunet Saunier
& Associés (BSA)

Achèvement

2029 (GPA)

Montant HT

447 M€

Surface

150 000 m²

Missions Oteis

CVC, Plomberie,
Structure, Exploitation-
Maintenance (en sous-
traitance d'Ingerop)

NEUF

Clinique Thiers - Zac Bastide Niel

Bordeaux (33)

Construction d'une clinique Ophtalmologique :

- Hall d'accueil et plateau de consultation ophtalmologique
- Plateau technique avec blocs opératoires de pointe associé à une activité de Fast Tracking
- Plateau polyvalent de consultations DLMA et salles de blocs et locaux techniques
- Locaux destinés aux personnels.

AMBULATOIRE



Maîtrise d'ouvrage

SCI COTH

Architecte

TLR Architecture

Achèvement

2021 (GPA)

Montant HT

10 M€

Surface

5 505 m²

Missions Oteis

VRD, Fluides,
Électricité

NEUF

© TLR Architecture



© Nayl AH Photography

AMBULATOIRE

URGENCES

ONCOLOGIE

LABORATOIRES

ME PÔLE MÈRE-ENFANT

Centre Hospitalier de Mayotte

Mamoudzou (976)

Reconstruction des bâtiments anciens du site de l'hôpital de Mamoudzou :

- Bâtiment A : Imagerie, SATU / Bâtiment B : Hébergements
- Bâtiment C : Locaux communs / Bâtiment D : Hébergements
- Bâtiment E : Laboratoires, Banque de sang, Néonatalogie, Réanimation néonatale
- Bâtiment F : Accueil général, Archives, Administration, Bâtiment Maternité : Pôle mère-Enfant
- Bâtiment Energie regroupant : 5 transformateurs 800 KVA, 5 groupes électrogènes (2x750 KVA + 3x800 KVA), 1 groupe électrogène Secours 300 KVA, 5 groupes d'eau glacée 750 KW avec stockage de froid, les productions de fluides médicaux : air médical, oxygène, Vide

Réalisation de la boucle HTA, desservant les transformateurs sur les différents bâtiments de l'Hôpital.

Maîtrise d'ouvrage

CH de Mayotte

Architectes

Kardham Cardete Huet

Architecture

Achèvement

2016 (GPA)

Montant HT

Reconstruction

36 M€

Pôle Mère/Enfant

10 M€

Surface

15 000 m²

Missions Oteis

BET TCE

NEUF

RÉHABILITATION

Clinique Pasteur

Toulouse (31)

Construction du nouveau Cardio Center de la Clinique Pasteur de Toulouse.
Bâtiment « Pont » R+7 avec sous-sol partiel surplombant une voie de circulation et connecté aux bâtiments existants.
Modifications structurelles de la clinique pour le réaménagement des locaux.
Liaisons avec trois bâtiments mitoyens. 80 lits.

A MBULATOIRE
U RGENCES
O NCOLOGIE
L ABORATOIRES

A MBULATOIRE
U RGENCES
O NCOLOGIE
L ABORATOIRES

+ Pôle Médical Pluriprofessionnel

Toulouse (31)

Construction d'un établissement médical de 9 niveaux comprenant :
- Consultations médicales
- Plateaux techniques tels que le Laboratoire de Biologie Médicale Biolab
- Service de Médecine Nucléaire CIMOF.

Une salle de réunion commune sera disposée au dernier niveau et une galerie de liaison souterraine reliera le nouveau projet avec les bâtiments voisins existants.
L'établissement fera partie du complexe existant de la Clinique Pasteur et sera déclaré en type U – ERP 2ème catégorie.

Maîtrise d'ouvrage

Clinique Pasteur

Architectes

Kardham Cardete Huet

Architecture

Brunel & Coucoureux

Achèvement

2018 (GPA)

Montant HT

28 M€

Surface

12 000 m²

Missions Oteis

VRD, Structure

NEUF



© Kardham Cardete Huet Architecture - Photo : A.Spani

Maîtrise d'ouvrage

Clinique Pasteur

Architecte

Brunel & Coucoureux

Achèvement

2023 (GPA)

Montant HT

22 M€

Surface

12 000 m²

Missions Oteis

Structure,
Électricité, SSI

NEUF

Pôle Régional de Cancérologie Bâtiment d'Onco-Hématologie et Médecine Nucléaire

Poitiers (86)

Extension du Pôle Régional de Cancérologie, nommé PRC2.
Restructuration partielle du PRC1 (bâtiments existants).
Construction du service de médecine nucléaire.

Un bâtiment neuf de 9650 m² pour recevoir le PRC2 et la médecine nucléaire.
Une Restructuration du PRC1 représentant 2700 m² environ.

A MBULATOIRE
O NCOLOGIE
L ABORATOIRES



Maitrise d'ouvrage

CHU de Poitiers

Architectes

TLR Architecture

Corset-Roche

Achèvement

2026 (GPA)

Montant HT

22 M€

Surface

Neuf 9 650 m²

Réha 2 700 m²

Missions Oteis

VRD, Fluides



NEUF
RÉHABILITATION

© TLR Architecture

Hôpital Saint-Léon

Bayonne (64)

- Restructuration-Extension avec maintien de l'activité de l'hôpital Saint-Léon, établissement de 1243 lits et places répartis en :
- 485 lits d'hospitalisation complète MCO (Médecine, Chirurgie, Gynécologie-Obstétrique)
 - 210 lits de moyen et long séjour
 - 123 lits de psychiatrie
 - 161 places d'hospitalisation partielle (dont 87 places d'hôpital de jour en médecine et spécialités médicales, 62 places en psychiatrie, 6 places en HAD)
 - 264 lits d'hébergement en maison de retraite
 - Service médecine nucléaire
 - Laboratoires L2 et L3

Maîtrise d'ouvrage

CH intercommunal
de la côte Basque

Architectes

Samir Farah, D.M.S

Achèvement

2015 (GPA)

Montant HT

241 M€

Surface

72 000 m²

neuf 53 000 m²

réhab. 19 000 m²

Missions Oteis

Structure, VRD, Gaz
médicaux, Fluides,
Électricité (CFO-CFA, VDI)
C.SSI, Synthèse

NEUF
RÉHABILITATION



A MBULATOIRE
U RGENCES
O NCOLOGIE
L ABORATOIRES
ME PÔLE MÈRE-ENFANT



Centre Hospitalier Louis Pasteur

Bagnols-sur-Cèze (30)

Extension et réaménagement du Centre Hospitalier pour l'humanisation et la modernisation de 242 lits / Hospitalisation chirurgie : 88 lits / Hospitalisation médecine : 90 lits

- Service de Rééducation et de Réadaptation Fonctionnelle (RRF)
- 15 lits, plateau technique y compris balnéothérapie
- Pôle mère-enfant : 32 lits de maternité, 17 lits de pédiatrie, 6 box de néonatalogie, consultations externes, stérilisation
- Pharmacie et laboratoires
- Hélistation
- 160 places de stationnement aérien

A MBULATOIRE
U RGENCES
L ABORATOIRES
ME PÔLE MÈRE-ENFANT

Maîtrise d'ouvrage

CH de Bagnols-sur-Cèze

Architecte

BBG Architectes

Achèvement

2018 (GPA)

Montant HT

22 M€

Surface

12 248 m²

Rénovation 5 596 m²

Neuf 6 652 m²

Missions Oteis

VRD, Structure, CVC, Plomberie, Traitement de l'air, Désenfumage, Fluides médicaux, Électricité, Hélistation, Appareils élévateurs, Synthèse, SSI, OPC

NEUF

RÉHABILITATION



© BBG Architectes



CHD de La Roche-sur-Yon

La Roche-sur-Yon (56)

Extension de 30 000 m² : pôle mère-enfant / réanimation urgences.
 Extension-restructuration des 19 blocs opératoires (Iso 5).
 Restructuration de 40 000 m² des unités hospitalières et de la cuisine centrale, self-service. 849 lits.



Maîtrise d'ouvrage

CH Départemental de la Roche-sur-Yon, Les Oudairies

Architecte

N.M.S Architecture

Achèvement

2018 (GPA)

Montant HT

127 M€

Surface

Extension
30 000 m²

Restructuration
40 000 m²

Missions Oteis

VRD, Structure, Fluides, Électricité, C.SSI, Synthèse, Exé Lots Techniques

NEUF
RÉHABILITATION



© NMS Architecture



© TLR Architecture



Centre Hospitalier Charles Perrens Bâtiment Lescure et Pôle PUMA

Bordeaux (33)

Construction, extension et restructuration du Pôle d'Urgence Médoc Arcachon (PUMA) et du bâtiment Lescure pour accueillir des unités d'hospitalisation, services de consultation, hôpital de jour en addictologie, urgence médico-psychologique.

Maîtrise d'ouvrage

CH Charles Perrens
Bordeaux

Architecte

TLR Architecture

Achèvement

2028 (GPA)

Montants HT

Puma : 9 M€

Lescure : 7,5 M€

Surfaces

Puma : 8 198 m²

Lescure : 3 300 m²

Missions Oteis

VRD, Fluides, SSI

NEUF
RÉHABILITATION

Unité Hospitalière Spécialement Aménagée

Fleury- Les-Aubrais (45)

Construction-Réalisation d'une Unité Hospitalière Spécialement Aménagée (UHSA) pour le Centre Hospitalier Départemental Georges Daumézon à Fleury-les-Aubrais.
Réalisation des espaces extérieurs avec parkings.
Un établissement d'une capacité de 42 lits.

Maîtrise d'ouvrage

CH Départemental
Georges Daumézon

Entreprise

Spie Batignolles Ouest

Architecte

Trinh & Laudat

Achèvement

2014 (GPA)

Montant HT

11,5 M€

Surface

3 350 m²

Missions Oteis

VRD, Structure,
Fluides, Électricité,
Économie de la
Construction, C.SSI

NEUF



© Trinh & Laudat



© Atelier des Loges

Maîtrise d'ouvrage

Centre Psychothérapique
de L'Orne (CPO)

Architecte

Atelier des Loges

Achèvement

2022 (GPA)

Montant HT

5 M€

Surface

2 017 m²

Missions Oteis

VRD, Structure,
Fluides, Électricité,
C.SSI

NEUF

Centre Psychothérapique de L'Orne Pavillon d'hospitalisation Les Arcis

Alençon (61)

Reconstruction du Pavillon d'hospitalisation « Les Arcis » (26 lits d'hospitalisation sur le site CPO et une zone de restauration pour 13 résidents).

Le projet comporte le désamiantage et la démolition du bâtiment « Ancienne MAS » désaffecté et la reconstruction du bâtiment « Les Arcis » avec raccordement au bâtiment « Le Vignage » par une galerie.

Centre Hospitalier Universitaire de Nantes

Pôle MPR

AMBULATOIRE

Nantes (44)

Reconstruction du pôle de Médecine Physique et de Réadaptation de l'Hôpital Saint-Jacques de Nantes, en site occupé et en 2 phases successives. Le nouveau pôle MPR comprendra :

- Un pôle Ambulatoire
- Un Plateau Technique de Rééducation (Kinésithérapie, Balnéothérapie, Ergothérapie)
- L'Hospitalisation conventionnelle Neurologie, Pneumo-cardiologie pour 200 lits
- Un hôpital de semaine (HDS) de 10 lits
- Un hôpital de jour (HDJ) de 78 places.

Maîtrise d'ouvrage

CHU de Nantes

Architecte

Atelier des Loges

Achèvement

2025 (GPA)

Montant HT

55 M€

Surface

23 413 m²

Missions Oteis

Désamiantage,
Déplombage, VRD,
Structure, Fluides,
Électricité, Synthèse,
Hypervision

NEUF

RÉHABILITATION



© Atelier des Loges



Centre de Rééducation Fonctionnelle

Montégut (32)

Construction d'un Centre de Rééducation Fonctionnelle hyperspécialisé et centré sur le concept d'Eveil (Service Rééducation Post Réanimation).

Cet établissement dispose d'une autorisation de Soins de Suite et Réadaptation et accueille plus de 183 patients en hospitalisation complète.

Le Centre propose des compétences médicales, paramédicales et de soins, un plateau technique et un plateau d'explorations fonctionnelles.

Sa vocation : être un établissement ressource pour le territoire du Gers.

Maîtrise d'ouvrage

La Reviscolada

Architectes

Alain Delmas,
Kardham Cardete Huet,
Sauvager Harter

Achèvement

2023 (GPA)

Montants HT

Phase 1 : 26 M€

Phase 2 : 13 M€

Surfaces

Phase 1 : 11 418 m²

Phase 2 : 8000 m²

Missions Oteis

VRD, Structure,
Charpente, Étanchéité,
CVC, Plomberie,
Fluides médicaux,
Électricité, C.SSI,
Dossier loi sur l'eau

NEUF



© Alain Delmas, Kardham Cardete Huet, Sauvager Harter

AMBULATOIRE
URGENCES



© Atelier des Loges

Hôpital Arthur Gardiner

Dinard (35)

En site occupé, Restructuration de 3 bâtiments dont la Construction d'un bâtiment et la conservation de la chapelle existante de l'hôpital.

L'établissement comprendra : un hall d'accueil, un service de Soins de Suite et de Réadaptation, l'hospitalisation complète et de jour, un espace de consultations médicales, un plateau technique de rééducation.

Restructuration de la cuisine et de la buanderie.

Maîtrise d'ouvrage

SOFARI

Architecte

Atelier des Loges

Achèvement

2027 (GPA)

Montant HT

14 M€

Surface

7 124 m²

Missions Oteis

Déconstruction, VRD,
Structure, Fluides,
Électricité, C.SSI,
Environnement,
Synthèse

NEUF

RÉHABILITATION

Centre Hospitalier Universitaire d'Angers

Bâtiment de Gériatrie et SSR

Angers (49)

Sur le site principal du CHU d'Angers, Construction d'un bâtiment dédié aux Soins de Suite et Réadaptation (SSR) et de Gériatrie accueillant :

- 120 lits d'hospitalisation complète de SSR, répartis sur 3 plateaux de 40 lits
- 44 lits d'hospitalisation complète de médecine gériatrique
- Un plateau de rééducation.

Maîtrise d'ouvrage

CHU d'Angers

Architecte

Tourret Jonery
Architectes

Achèvement

2024 (GPA)

Montant HT

22 M€

Surface

13 000 m²

Missions Oteis

VRD, Structure,
Fluides, Électricité,
Économie de la
Construction,
C.SSI, Synthèse,
BIM Management

NEUF
RÉHABILITATION



© Tourret Jonery Architectes



Centre STER - Pôle Aurores



St-Clément-de-Rivière (34)

Restructuration-Extension d'un établissement de réadaptation nouvelle génération comportant :

- 135 lits et places
- 100 places de parking
- Un plateau technique et réadaptation
- Un espace de consultations médicales
- Un espace de rééducation-réadaptation-ergothérapie
- Un espace balnéothérapie
- Un espace de radiologie.

Maîtrise d'ouvrage

SCI Jean Franc

SCI Le Grand Devois

Architecte

Alagheband

and Partner's

Achèvement

2024 (GPA)

Montant HT

15,7 M€

Surfaces

Réhab. 900 m²

Neuf 5800 m²

Missions Oteis

Structure, VRD,

Hydraulique,

Économie

de la construction

NEUF

RÉHABILITATION



© Alagheband and Partner's



Centre de gérontologie Léopold Bellan

Magnanville (78)

Restructuration et Reconstruction du centre de gérontologie clinique Léopold Bellan, en site occupé.

- Réhabilitation et restructuration des bâtiments existants en vue d'améliorer la qualité d'accueil et la mise en conformité technique et réglementaire pour un usage ERP (200 lits).
- Construction d'un bâtiment de soins et d'hébergement composé de 90 lits d'EHPAD avec résidents Alzheimer :
RDC : 1 unité de 28 lits et 1 unité UHR de 12 lits / R+1 : 2 unités (26 et 24 lits)
Un pôle d'accueil, un PASA de 14 places, un hall et salle d'activités
Des locaux techniques au R-1 : chaufferie, groupe électrogène, TGBT...

Maitrise d'ouvrage

Fondation
Léopold Bellan

Architecte

Chabanne & Partenaires

Achèvement

2026 (GPA)

Montant HT

19,6 M€

Surface

Neuf 7 700 m²

Réhab. 12 300 m²

Missions Oteis

Structure, Fluides,
Électricité, Thermique,
Conseil en architecture
de santé

NEUF
RÉHABILITATION



© Chabanne & Partenaires



EHPAD de Lormont

Lormont (33)

Construction d'un EHPAD de 120 lits d'hébergement (dont 4 temporaires) et 6 places d'accueil de jour comprenant :

- 2 Unités de 60 lits
- Un PASA de 14 personnes,
- Un accueil de jour
- Un pôle de soins centralisé,
- Bureaux administration et consultations externes
- Une chambre funéraire
- Un espace tiers-lieux



Maîtrise d'ouvrage

CHU Bordeaux

Architecte

TLR Architecture

Achèvement

2026 (GPA)

Montant HT

12 M€

Surface

6 735 m²

Missions Oteis

VRD, Fluides,
Électricité,
Photovoltaïque,
C.SSI, BIM Manager



NEUF

© TLR Architecture - Perspectiviste Matthieu Joubert

EHPAD Résidence Jules-Rousse

**Tarascon
sur Arège (09)**

L'EHPAD Résidence Jules-Rousse est organisé en 3 pôles d'hébergements accueillant 100 lits (tranche ferme) et 20 lits supplémentaires (tranche optionnelle) :

- Le pôle démence (30 lits)
- Le pôle gérontologique (40 lits)
- Le pôle grande dépendance (30 lits)
- + 20 lits dans le pôle gérontologique

Maîtrise d'ouvrage
CH Intercommunal
des Vallées de L'Ariège

Architecte
REC Architecture

Achèvement
2026 (GPA)

Montant HT
14 M€

Surface
6 200 m²

Missions Oteis
VRD, Fluides, Électricité,
Thermique, Démarche
environnementale

NEUF



© REC Architecture



EHPAD Latour du Pin

**Saint-André
de Cubzac (33)**

Restructuration et Extension de l'EHPAD Latour du Pin comprenant :
- 213 lits en 12 unités dont un secteur d'hébergement Alzheimer
- un Pôle d'Activités et de Soins Adaptés (PASA)
- un pôle restauration

Maîtrise d'ouvrage

EHPAD Espace
Latour du Pin

Architecte

TLR Architecture

Achèvement

2023 (GPA)

Montant HT

16 M€

Surface

11 167 m²

Missions Oteis

Fluides, C.SSI

NEUF
RÉHABILITATION



© TLR Architecture



© Séquences

EHPAD Castelsarrasin

Castelsarrasin (82)

Sur le site du Centre Hospitalier Intercommunal Castelsarrasin Moissac (CHICM), l'opération consiste à la démolition-reconstruction, en site occupé, d'un EHPAD de 130 lits structuré en 6 unités d'hébergement :

- 4 gérontologiques
- 2 Alzheimer.

Maîtrise d'ouvrage
CH Intercommunal
Castelsarrasin Moissac

Architecte

Séquences

Achèvement

2022 (GPA)

Montant HT

11 M€

Surface

6 944 m²

Missions Oteis

BET TCE,
SSI

NEUF

EHPAD du Centre Hospitalier de Saint-Astier

Saint-Astier (24)

Reconstruction d'un EHPAD de 165 places et Restructuration d'un bâtiment SSR de 40 lits :

- Espaces communs
- Pôle administratif
- Pôle de soins
- Lieu d'activité pour personnes atteintes d'Alzheimer
- Unités d'hébergement et SSR

Maîtrise d'ouvrage

CH de Saint-Astier

Architecte

TLR Architecture

Achèvement

2023 (GPA)

Montant HT

12 M€

Surface

7 438 m²

Missions Oteis

Fluides, SSI, CEM

NEUF
RÉHABILITATION



© TLR Architecture - Perspectiviste JM Emy



EHPAD Mellinet et Résidence Étudiante

Nantes (44)

Le projet regroupe sur un même site la construction de l'EHPAD Mellinet et d'une Résidence Étudiante :

- 91 lits d'EHPAD (81 hébergements permanents et 10 places UHR)
- 10 logements étudiants

Un Parking souterrain de 41 places complète l'opération.

Maîtrise d'ouvrage

Harmonie Habitat
Groupe Arcade-VYV

Entreprise

Eiffage Construction

Architecte

MÛRISSERIE

Achèvement

2026 (GPA)

Montant HT

12 M€

Surface

6 375 m²

Missions Oteis

Fluides, Électricité,
C.SSI, Environnement,
STD

NEUF



© MÛRISSERIE



© Adquatio

Maîtrise d'ouvrage
EHPAD Trait d'Union
du Cailly-Montville

Architecte

Adquatio

Achèvement

2027 (GPA)

Montant HT

22 M€

Surface

9 864 m²

Missions Oteis

VRD, Structure,
Fluides, Électricité,
C.SSI, DLE,
Environnement,
EXE, Synthèse

NEUF

EHPAD Les Myosotis et Résidence Senior

Montville (76)

Le projet regroupe sur un même site la reconstruction de l'EHPAD Les Myosotis (capacité de 50 lits), une résidence services de 30 logements, une Maison d'Assistant(e)s Maternel(le)s, une structure médicale de 4 cabinets.

Un parking souterrain de 59 places complète l'opération.

Opération réalisée avec un phasage complexe, en site occupé, dans un environnement contraint tout en maintenant en service la Résidence Judith Dutheil contiguë au chantier.

EHPAD de Carhaix

Carhaix (29)

Regroupement des lits de l'EHPAD de Keravel sur le site de l'EHPAD de Persivien à Carhaix. Réalisation d'une extension (127 lits) jouxtant un monument historique inscrit. À terme, la capacité totale de l'établissement sera de 258 lits en chambres simples + 2 chambres tampon.

Organisation par pôles fonctionnels : accueil/administration, PASA, pôle consultation, pôle rééducation, unité de vie protégée et UHR, unité de polydépendance classique, chambres, espaces mortuaires, pôle logistique et locaux du personnel.



© Atelier des Loges

Maîtrise d'ouvrage

CHU de Brest

Architecte

Atelier des Loges,

Achèvement

2026 (GPA)

Montant HT

13,5 M€

Surface

7 491 m²

Missions Oteis

VRD, Structure, Fluides, Électricité, C.SSI, Environnement, STD, FLJ

NEUF



© Adquatio

Centre Hospitalier de la région de Saint Omer

Helfaut (62)

Reconstruction de l'EHPAD et de l'USLD :

- Capacité de 120 lits
- Création de lieux de vie conviviaux
- Prise en charge adaptée des résidents souffrants de la maladie d'Alzheimer et apparentée
- Mise en place d'une organisation logistique performante
- Cadre extérieur de qualité et sécurisant

Maîtrise d'ouvrage

Centre Hospitalier de la Région de Saint-Omer (CHRSO)

Architecte

Adquatio

Achèvement

2024 (GPA)

Montant HT

11,5 M€

Surface

7 100 m²

Missions Oteis

VRD, Structure, Fluides, Électricité, Thermique

NEUF

EHPAD, Résidence Autonomie et Micro-crèche

**Auberchicourt
(59)**

- Réalisation d'un programme immobilier comprenant :
- Un EHPAD de 85 lits avec création d'un pôle d'activités et de soins adaptés (PASA)
 - Un service de conciergerie (repassage, coiffure...)
 - Une résidence autonomie de 42 logements
 - Une micro-crèche de 10 places
 - Une épicerie

Maitrise d'ouvrage

Maisons & Cités

Architecte

TLR Architecture

Achèvement

2025 (GPA)

Montant HT

12 M€

Surface

8 480 m²

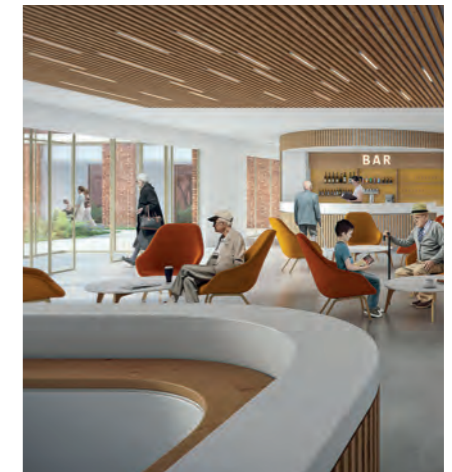
Missions Oteis

VRD, Fluides,
Électricité,
Thermique

NEUF



© TLR Architecture



EHPAD du Haut Léon

Saint-Pol-de-Léon (29)

Construction d'un établissement d'accueil pour personnes âgées dépendantes d'une capacité de 182 chambres individuelles et de l'ensemble des locaux nécessaires à la réussite de la vie quotidienne de chacun.
Le projet s'intègre dans le tissu pavillonnaire environnant.



© TLR Architecture - DDL

Maîtrise d'ouvrage
EHPAD du Haut Léon

Architectes
TLR Architecture
DDL

Achèvement
2026 (GPA)

Montant HT
19 M€

Surface
10 034 m²

Missions Oteis
VRD, Fluides, Électricité,
C.SSI, EXE, OPC

NEUF



© TLR Architecture

EHPAD Lesneven

Lesneven (29)

Construction d'un EHPAD de 116 lits au Nord-Est de la commune de Lesneven.

L'établissement est organisé sur un plan simple, compact et fluide. Le RDC accueille le secteur dédié au personnel soignant, les locaux d'animation, deux unités de vie, leurs restaurants et espaces communs ainsi que le PASA et la salle de motricité.

A l'étage, les ailes d'hébergement dédiées aux unités de vie protégées en forme de «L» s'organisent de part et d'autre des espaces communs et des locaux de soins. Des jardins et terrasses sécurisés assurent le lien avec les espaces de vie et agrémentent les vues depuis les étages.

Maîtrise d'ouvrage
CHU de Brest
Architecte
TLR Architecture

Achèvement
2026 (GPA)

Montant HT
12 M€

Surface
5 916 m²

Missions Oteis
VRD, Structure,
Fluides, Électricité,
C.SSI, Environnement,
STD, FLJ, OPC

NEUF

EHPAD Les Balcons de Tivoli

Le Bouscat (33)

Reconstruction en Marché Public Global de Performance de l'EHPAD Les Balcons de Tivoli pour une capacité d'accueil de 204 lits :

- 25 unités de vie pour 120 résidents
- Une unité de gérontopsychiatrie de 60 résidents
- Un PASA de 14 lits
- Une Unité d'Hébergement Renforcée (UHR) et une Unité Protégée (UP) de 12 places chacune
- Un accueil de jour de 6 places
- Bureaux administration et consultations externes
- Zone logistique avec buanderie et pharmacie
- Chambre funéraire
- Une unité de restauration de 800 repas/jour

Maîtrise d'ouvrage

EHPAD Les Balcons de Tivoli

Entreprise

Bouygues Construction
Centre Sud-Ouest

Architecte

TLR Architecture

Exploitant

IDEX

Achèvement

2026 (GPA)

Montant HT

27,5 M€

Surface

11 735 m²

Missions Oteis

VRD, Fluides,
Électricité, C.SSI,
Environnement,
Exploitation-
Maintenance

NEUF

RÉHABILITATION



© TLR Architecture

Domaine de Conclué

Centre de fin de vie pour enfants

Istres (13)

Maîtrise d'ouvrage

Ville d'Istres

Métropole Aix-

Marseille-Provence

Architectes

AI Project Architectes

MIDI Architecture

Architecte d'intérieur

MEL et KIO

Paysagiste

TEM

Achèvement

2025 (GPA)

Montant HT

5 M€

Surface

Réhab. : 1 500 m²

Extension : 900 m²

Missions Oteis

VRD, Structure,

Fluides, Fluides

médicaux, Économie,

Hydraulique,

Désamiantage, SSI,

Conseil santé

NEUF

RÉHABILITATION

Au Domaine de Conclué, réhabilitation des bâtiments existants, reconversion de l'ancienne exploitation agricole et construction d'un bâtiment pour l'accueil des enfants en fin de vie et leurs familles (soins palliatifs, activités).

Accueil médical, bureau de l'association le Point Rose, salle de réunion, bibliothèque ; une salle de sport ; des logements temporaires indépendants ; une salle polyvalente, de conférence, un atelier d'art thérapie ; un dortoir collectif mixte ; une salle de sophrologie ; un bâtiment neuf de 900 m² comprenant des soins palliatifs : cabinet médical de consultations, salle commune, infirmerie, pharmacie, chambres et logements médicalisés.



© AI Project Architectes - MIDI Architecture - TEM



© Maurer et Gilbert Architectes

Maîtrise d'ouvrage

SA HLM Les Foyers

Architecte

Maurer et Gilbert

Architectes

Achèvement

2024 (GPA)

Montant HT

4,8 M€

Surface

3 055 m²

Missions Oteis

Démolition, Désamian-

tage, VRD, Structure,

Fluides, Électricité,

C.SSI, Économie de

la Construction,

EXE, OPC, Radon,

Environnement

NEUF

Foyer du Tertre

Redon (35)

Construction d'une Maison d'Accueil pour Personnes Âgées Handicapées (MAPAH) de 50 places.

- Au RDC : 1 zone centrale avec le hall grande hauteur « place du village », l'accueil, la zone multimédia, l'escalier central, l'ascenseur / 1 aile autour d'un patio comprenant l'administration, les salles d'activités et de réunions, l'infirmerie, l'accueil de jour / 1 aile d'hébergement de 12 logements / 1 aile logistique recevant l'office relais cuisine et laverie, la salle à manger principale, les stockages, les locaux du personnel, les locaux techniques.

- Au 1^{er} étage : 1 zone centrale avec l'escalier central, l'ascenseur, le bureau de surveillance de nuit / 3 ailes d'hébergement comprenant 3 unités de 10, 11 et 13 logements et leur salle à manger d'unité.

Foyer Marcadé

Mont-de-Marsan (40)

Le Site ADAPEI a été créé en 1977 avec 24 places en Foyer hébergement (dont 1 pour un accueil temporaire) - 32 places en Foyer Appartements - 40 places en Foyer de Vie (dont 2 pour accueil temporaire) - 32 places en Unité de jour dont 14 à Aire-sur-Adour.

Le nouveau Foyer Marcadé a pour vocation de réunir 3 foyers d'hébergement permanent d'adultes handicapés autour de nombreux espaces intérieurs et extérieurs de vie collective. Le Foyer héberge 35 résidents dans un Foyer d'Accueil Médicalisé, 25 dans un Foyer de Vie et 25 dans un Foyer d'hébergement. L'unité de jour sera restaurée et agrandie pour accueillir quotidiennement 42 internes et 21 externes.

Maîtrise d'ouvrage

XL HABITAT

Architecte

TLR Architecture

Achèvement

2023 (GPA)

Montant HT

12 M€

Surface

9 300 m²

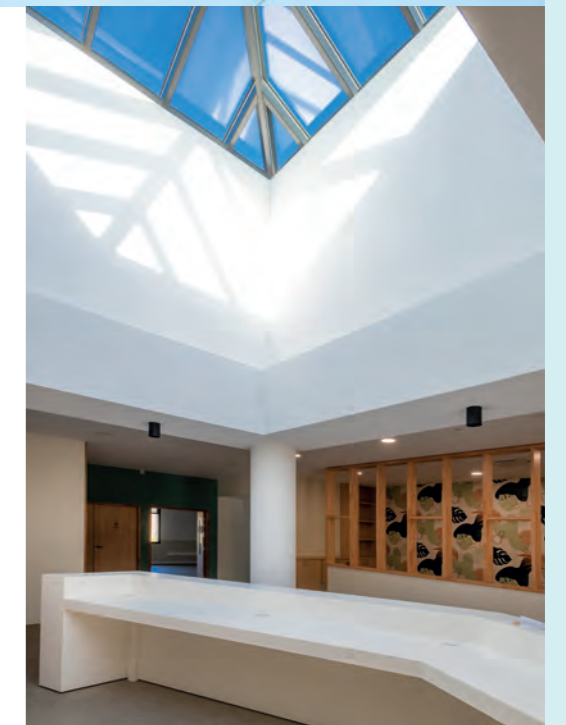
Missions Oteis

Structure, Fluides, SSI, Environnement, OPC

NEUF
RÉHABILITATION



© TLR Architecture - Photographe Denis Lacharme



AMO & EXPERTISE SANTÉ

Anticiper les nouvelles formes de prise en charge des patients, tenir compte des futurs modes de gestion et d'organisation, concevoir des bâtiments flexibles et de qualité, réfléchir en coût global, veiller à l'insertion architecturale et urbaine, vous accompagner dans les démarches avec les tutelles, vous assister dans la défense de vos intérêts sont les axes de la démarche de notre équipe AMO et Expertise Santé.

En 2023, Oteis est heureux d'accueillir l'équipe AMO - Expertise Santé d'Icade.

Notre nouvelle marque **Oteis Partners** vous offre des savoir-faire augmentés pour la réussite de vos projets.



CHU Nice – Pasteur II ©Carta et Reichen & Robert Associés
Programmation – AMO - Conseil en équipements biomédicaux et mobiliers



CHU de Reims – Nouvel Hôpital de Reims - phase 1/ ©Groupe-6 Programmation architecturale et technique



AP-HP – Campus Hospitalo-Universitaire Saint-Ouen
Grand Paris Nord / © BSA – RPBW, rendering by Artfactoy
Programmation – Conseil en architecture de santé

SCHÉMA DIRECTEUR IMMOBILIER (SDI)

Le SDI est la déclinaison du projet stratégique (médical, infirmier, logistique, organisation du GHT...) de l'établissement de santé. Il décrit les évolutions architecturales et techniques du patrimoine immobilier à mettre en œuvre, à court, moyen et long terme pour concevoir un ensemble immobilier cohérent répondant au mieux aux missions de l'établissement.

Élément capital de la prospective immobilière de l'établissement, il fixe le cadre de la planification des investissements nécessaires pour assurer l'évolution du ou des sites, les modalités opérationnelles de réalisations des opérations, les éventuelles contraintes de phasage, le planning.

MIEUX VIVRE ENSEMBLE

Diagnostic Ateliers



Schéma Directeur avec Ateliers 2/3/4/

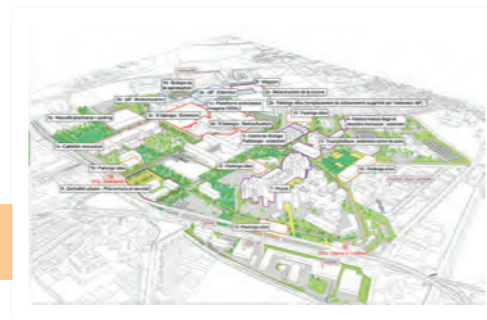
MIEUX S'OUVRIR POUR SE RENCONTRER

Étude de 4 scénarios



MIEUX CIRCULER MIEUX S'ORIENTER

Synthèse schéma directeur

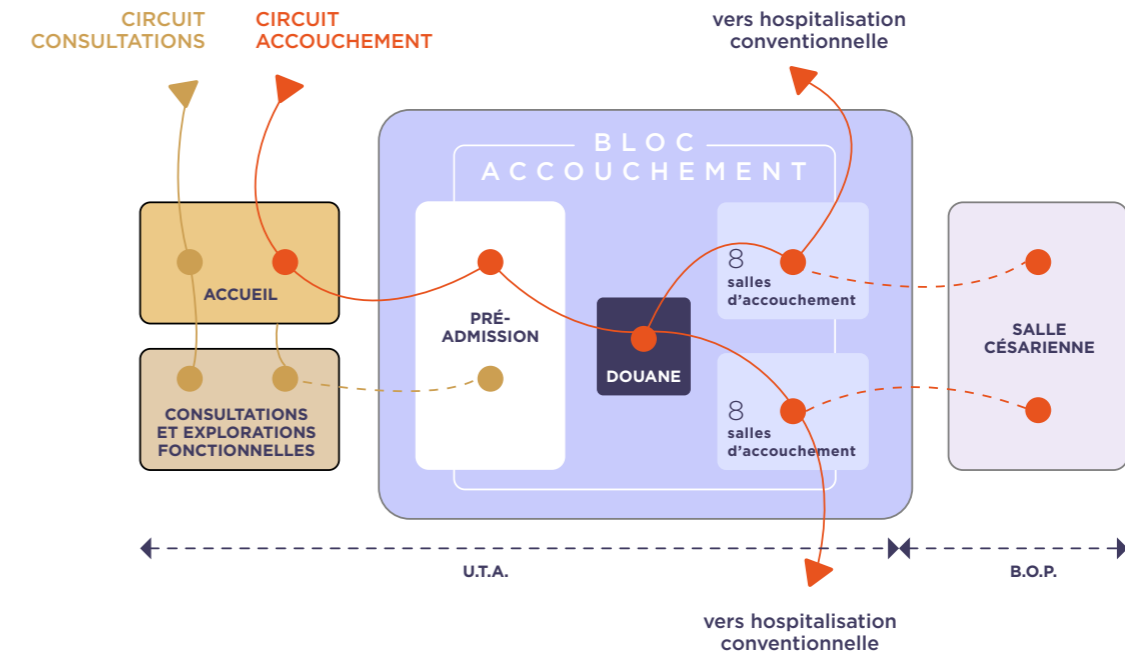


PROGRAMMATION

Un programme est le cahier des charges que l'établissement de santé remet aux maîtres d'œuvre pour concevoir un bâtiment et comprendre clairement les besoins des futurs utilisateurs.

Il décrit précisément le futur ouvrage (surfaces, liaisons fonctionnelles, exigences techniques, contraintes...), ses organisations (soignantes, logistiques...) mais aussi ses volontés en termes de numérique, de transition énergétique et d'impact carbone.

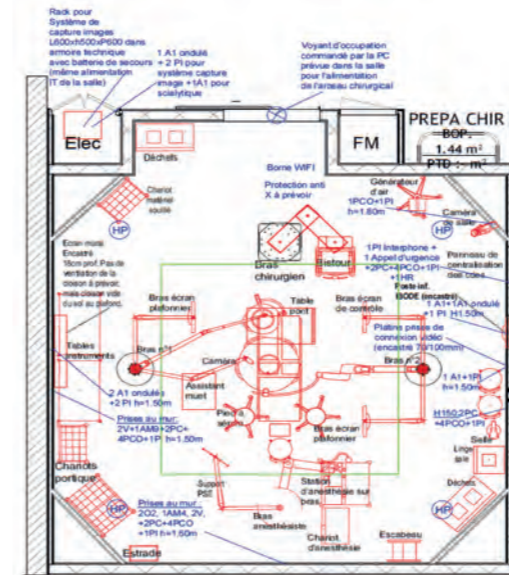
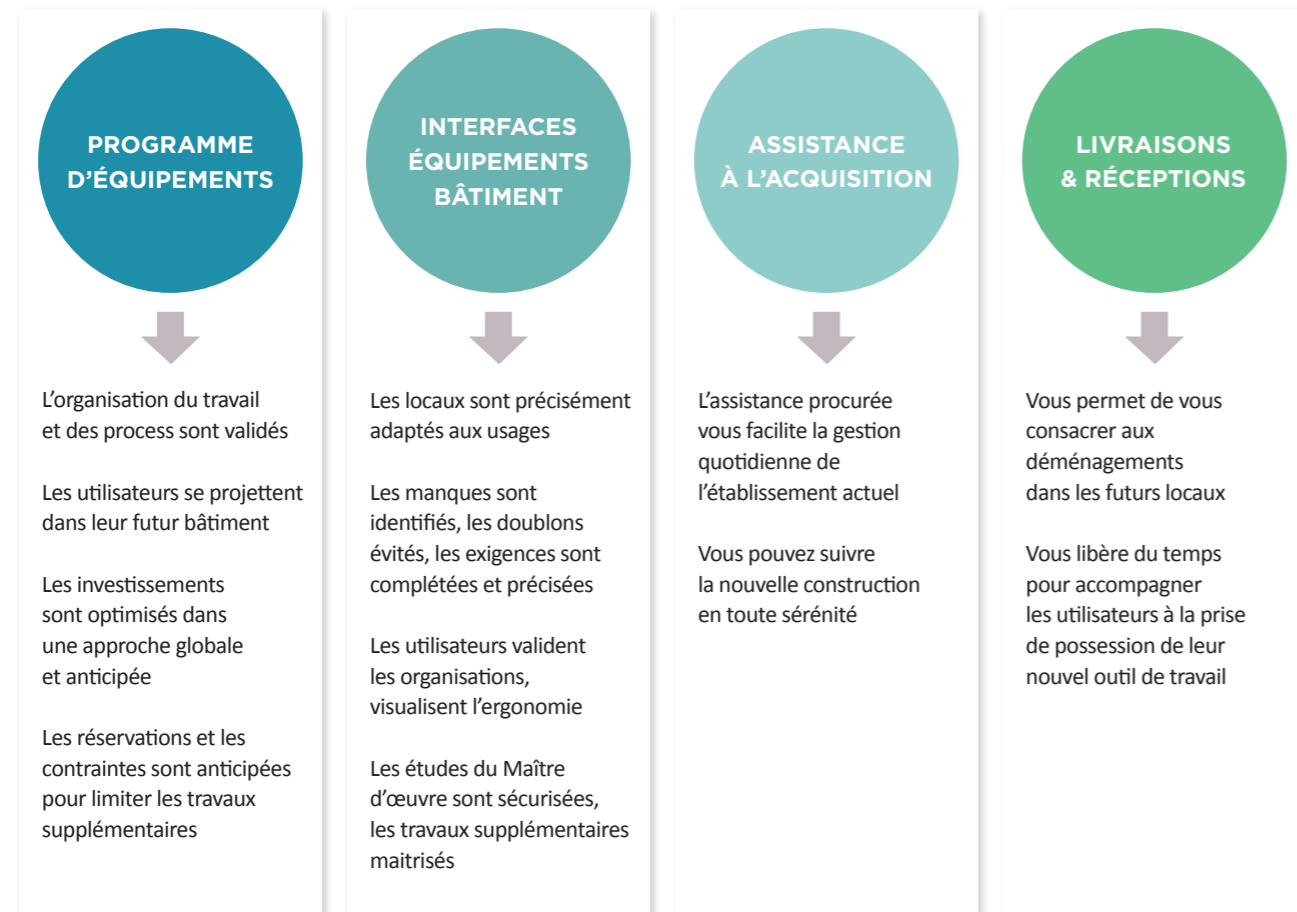
Lors de son élaboration, le programme propose des solutions innovantes pour une offre de soins évolutive, au meilleur coût et en cohérence avec la stratégie de l'établissement. Ce travail est bien entendu conduit avec les équipes soignantes, administratives et techniques.



Programme : Organisation fonctionnelle d'un bloc d'accouchement

CONSEIL EN ÉQUIPEMENTS BIOMÉDICAUX

Les 4 phases d'une mission de conseil en équipements biomédicaux et mobiliers



Exemple d'étude de micro-implantation d'un bloc opératoire



CH de Lens / © Michel Beauvais & Associés
Conseil en équipements biomédicaux et mobiliers (micro-implantation)

ASSISTANCE À MAÎTRISE D'OUVRAGE

L'AMO accompagne le décideur pendant toutes ou parties des phases de réalisation de son projet.

Notamment par la programmation, l'organisation du concours de maîtrise d'œuvre ou de marché global sectoriel, les consultations des entreprises, la mise en place de tous les prestataires intellectuels, la mise au point et la signature de l'ensemble des marchés et le suivi de leur exécution, l'accompagnement aux réceptions des ouvrages, le suivi financier ou les règlements des intervenants, l'accompagnement juridique de l'opération, le suivi du budget et du planning.

Il existe trois principaux types d'intervention :

1 - L'assistance à maîtrise d'ouvrage

Nos équipes apportent leurs compétences et leurs méthodes tout au long de votre opération depuis la programmation jusqu'à la garantie de parfait achèvement. Cette assistance peut être de nature méthodologique, administrative, juridique, financière et technique (ATMO).

2 - La conduite d'opération

Nous réalisons toutes les actions de la maîtrise d'ouvrage sans que celui-ci ne se départisse de ses prérogatives. Les équipes apportent ainsi des moyens supplémentaires pendant toute la durée des opérations jusqu'à la garantie de parfait achèvement.

3 - Le mandat

Nous agissons au nom et pour le compte du maître d'ouvrage en exerçant les prérogatives de ce dernier à l'exception de la définition du programme, de la mise en place du financement, de la validation du projet, de la décision d'attribution des marchés et de la réception des travaux ; ces éléments ne pouvant être délégués.

Les prérogatives et les engagements du mandataire font l'objet d'une stricte définition contractualisée entre le Maître d'ouvrage et le mandataire.



CHU de Caen / © AIA Life Designers
Programmation et Assistance à Maîtrise d'ouvrage

CONSEIL EN ARCHITECTURE DE SANTÉ

Il s'agit, par-delà le programme, **d'aider les architectes ingénieurs et entreprises à bien comprendre les enjeux futurs** afin de construire un bâtiment de santé (hôpital, clinique, EHPAD...) accueillant pour les patients et leur famille, agréable à travailler pour les soignants, aisé à gérer et entretenir pour les directeurs et ingénieurs.



CHU de Rennes, Centre Chirurgical et Interventionnel (CCI) / © Brunet Saunier & associés.
Conseil en architecture de santé pour SOGEA Bretagne BTP



Hospices Civils de Lyon – Bâtiment Baureals Lyon sud / © Michel Rémon & Associés
Conseil en architecture de santé – Conseil en équipements biomédicaux et mobiliers (micro-implantation)



Centre Hospitalier Princesse Grace, Monaco / © AIA Life Designers
Programmation – Conseil en architecture de santé – AMO – Conseil en équipements biomédicaux et mobiliers (micro-implantation)

Centre Hospitalier de Mayotte

Passation et Pilotage de contrats / Plan pluriannuel

Site Martial Henry de Petite-Terre Mayotte (976)

Missions Oteis : Assistance Technique à Maîtrise d’Ouvrage (ATMO) Génie Électrique

AMO à caractère technique portant sur les équipements et installations suivantes :
Groupes électrogènes, installations de Haute Tension, Onduleurs, Transformateurs, principaux TGBT, Armoires divisionnaires.

- Inventaire des équipements,
- Rédaction DCE pour marchés de maintenance et de contrôles réglementaires,
- Analyse des offres,
- Négociations,
- Assistance au suivi et pilotage des contrats.

Missions Oteis : AMO pour travaux GER Génie Electrique

Dans le cadre d’un marché de Maitrise d’Œuvre pour les travaux de Gros Entretien et Renouvellement des équipements et installations en Génie Électrique :

- Diagnostic technique sur sites des équipements et installations (Groupes électrogènes, Onduleurs, Transformateurs, TGBT, Armoires électriques sensibles),
- Élaboration et rédaction des pièces écrites des marchés de travaux de renouvellement des installations et équipements,
- Analyse et RAO des offres des candidats,
- Suivi et Réception des travaux.

Maîtrise d’ouvrage

Centre Hospitalier
de Mayotte

Date des études

2019-2022

Surface

50 000 m²



Maîtrise d’ouvrage

Centre Hospitalier
de Mayotte

Date des études

2022-2023

Surface

50 000 m²

Assistance Publique des Hôpitaux de Marseille Passation et Pilotage de contrats

Marseille (13)

- La mission porte sur **les hôpitaux de la Timone, Nord, Sainte Marguerite et de la Conception.**
- État des lieux de l'existant (documentation, ébauche de cahier des charges, documents déjà produits...)
 - Rédaction des éléments du DCE
 - Choix des candidats, analyse des offres initiales, participation aux soutenances
 - Analyse des offres finales et présentation en commission
 - Audit annuel des prestations contractuelles après la 1ère année de marché
 - Accompagnement au renouvellement du marché CVC pour 2 lots suite à rupture contractuelle anticipée.

Maîtrise d'ouvrage APHM

Date des études
2021-2023

Missions Oteis

Assistance Technique pour le renouvellement des prestations de conduite, de maintenance et suivi des installations de ventilation, climatisation, frigorifiques, de traitement d'air et de chauffage



© Groupe 6

GCS Cité Sanitaire Nazairienne Plan Pluriannuel

Saint Nazaire (44)

La Cité Sanitaire, réceptionnée le 29 février 2012, fait l'objet d'un bail emphytéotique de 35 ans entre le Groupement de Coopération Sanitaire « Cité Sanitaire Nazairienne » (GCS), propriétaire du terrain, et la Société SAS LA CITE, emphytéote. Le GCS Cité Sanitaire est composé des deux partenaires suivants, le Centre Hospitalier et la Clinique mutualiste de l'Estuaire. La maintenance et l'entretien du site et de ses bâtiments sont partagés entre l'entité d'exploitation GCS et le propriétaire, la société SAS La CITE.

Dans le cadre des audits périodiques externes demandés par le GCS, OTEIS est chargé, au titre des prestations d'entretien, de maintenance, de renouvellement et de services de vérifier l'état technique et la pérennité du second oeuvre immobilier (hors structure, clos et couvert) et de ses équipements.

Maîtrise d'ouvrage
GCS Cité Sanitaire
Nazairienne

Date des études
2023

Surface
94 000 m²

Missions Oteis
Audit de Maintenance
TCE hors Structure et
clos-couvert,
Mise à jour du plan
de Gros Entretien
Renouvellement (GER)

Hôpital Louis Mourier

Pilotage de contrats

Colombes (92)

- Pilotage des réunions d'exploitation
- Audit mensuel des installations
- Assistance technique et administrative
- Suivi énergétique
- Bilan annuel
- Formation des équipes client à la gestion de ce type de marché.

Maîtrise d'ouvrage

AP HP

Date des études

2021-2025

Surface

77 920 m²

Missions Oteis

Suivi du marché d'exploitation-maintenance des installations thermiques, de climatisation, de froid, de ventilation et d'eau chaude sanitaire de l'hôpital Louis Mourier à Colombes



CH Gérard Marchant de Toulouse

Centres Hospitaliers de Lavour et Gérard Marchant de Toulouse

Schéma Directeur Energie / Décret Tertiaire

Lavour (81) - Toulouse (31)

- Réunion de lancement (définition du périmètre)
- Définition de l'année de référence et déclaration sur OPERAT
- Audit énergétiques (préconisation d'actions)
- Élaboration du dossier technique pour modulation des objectifs

Maîtrise d'ouvrage

CH de Lavour
CH Gérard Marchant

Date des études

2022

Surface

98 000 m²

Missions Oteis

Accompagnement pour la mise en œuvre du dispositif Eco Energie Tertiaire

Nos clients & partenaires **SANTÉ**



NOS CLIENTS

ILS NOUS FONT CONFIANCE

SECTEUR PUBLIC

APHP • APHM • Association Acteurs Solidarité • Association Chaîne de Vie 06 • Centre Psychothérapique de L'Orne • CH Albi- Gaillac • CH Bretagne Atlantique • CH Camille Claudel d'Angoulême • CH Centre Bretagne • CH Comminges Pyrénées • CH Gérard Marchant de Toulouse • CH Louis Pasteur de Bagnols-sur-Cèze • CH Princesse Grace de Monaco • CH Saint Jacques Les Andelys • CH de Belley • CH de Bigorre • CH de la Côte Basque • CH de Dax-Côte D'Argent • CH de Douarnenez • CH de la Région de Saint Omer • CH de La Réunion • CH de Laval • CH de Lavour • CH de Lens • CH de Mayotte • CH d'Orthez • CH de Perpignan • CH de Polynésie Française • CH de Saint-Astier • CH de Sainte-Foy-La-Grande • CH de Sens • CH de Villefranche-sur-Saône • CHD Georges Daumézou • CHD de La-Roche-Sur-Yon • CHI de Compiègne-Noyon • CHI Sud Essonne • CHI de Castelsarrasin-Moissac • CHI de Poissy Saint-Germain-en-Laye • CHI des Vallées de l'Ariège • CHU d'Angers • CHU de Bordeaux • CHU de Caen • CHU de Grenoble Alpes • CHU de Montpellier • CHU de Nantes • CHU de Nice • CHU de Nîmes • CHU de Poitiers • CHU de Reims • CHU de Rennes • CHU de Toulouse • CHRU de Brest • EHPAD Les Balcons de Tivoli • EPHAD Espace Latour du Pin • EHPAD du Haut Léon • EHPAD Trait d'Union du Cailly-Montville • Etablissement Public de Santé Maison Blanche • GCS CH du Mans/Clinique Victor Hugo • GCS Cité Sanitaire Nazairienne • GH Bretagne Sud • GHT de Lille • Groupe SOS • Habitat 06 • Harmonie Habitat • Hôpital de la Presqu'île de Crozon • Hôpital Le Palais de Belle-île-en-Mer • Hôpital Nord-Ouest • Hospices Civils de Lyon • Maisons & Cités • Métropole Aix-Marseille-Provence • OPH Aisne • SA HLM Les Foyers • Ville d'Istres • XL Habitat

SECTEUR PRIVÉ

Clinique Pasteur, Toulouse • Clinique Thiers, Bordeaux • Elsan • Fondation Lenal • Fondation Léopold Bellan • Fondation Pauliani • Fondation Saint Jean de Dieu • Groupe Arcade VYV • Korian • La Reviscolada • Orpea • Ramsay Santé • SCI COTH • SCI Jean Franc • SCI Le Grand Devois • Sofari • UGECAM • UNIVI Santé • Vivalto



NOS PARTENAIRES ARCHITECTES

ILS ŒUVRENT AVEC NOUS

- A26 ARCHITECTURES
- A+ ARCHITECTES
- AA GROUP
- AAHAJ
- ADQUATIO
- AI PROJECT ARCHITECTES
- AIA LIFE DESIGNERS
- ALAGHEBAND AND PARTNER'S
- ALAIN DELMAS
- AMELER & DUBOIS
- ARCAU ARCHITECTES
- ARCHIPELAGO
- ARCHITECTURE STUDIO
- ARS
- ART & BUILD
- ARTEFACT
- ASSAR
- ATAUB
- ATELIER 2/3/4
- ATELIER DES LOGES
- ATELIER DU PORT - D. ROMAN
- B. DESMOULIN
- BBC ARCHITECTES
- BBG ARCHITECTURE
- BORIS GAREVSKI
- BRUNEL & COUCOUREUX
- BRUNET SAUNIER & ASSOCIÉS
- CAMBORDE ARCHITECTES
- CARTA - REICHEN
ET ROBERT ASSOCIÉS
- CATHERINE DORMOY
- CHABANNE
- CORSET-ROCHE
- CRR
- DDL
- DMS ARCHITECTES
- FRANCIS BOYER
- GAUTIER CONQUET
- GÉRALDINE FIAT
- GO ARCHITECTES
- GPAA
- GROUPE 6
- JEAN MARTA
- KARDHAM CARDETE HUET
- LAZO & MURE
- LBL & ASSOCIÉS
- MBA
- MAURER & GILBERT
- MEL ET KIO
- MICHEL BEAUVAIS
- MICHEL REMON
- MIDI ARCHITECTURE
- MÛRISSERIE
- NICKL & PARTNER
- NIVEAU 3
- NMS ARCHITECTURE
- NOMADE
- PADW
- PARGADE
- PATRIARCHE
- PIERRE MOUGIN
- REC ARCHITECTURE
- RENZO PIANO BUILDING
WORKSHOP
- SAILLET GUERIN
- SAMIR FARAH
- SCAU
- SAUVAGER HARTER
- SEQUENCES
- TEM PAYSAGISTE
- TLR ARCHITECTURE
- TOURRET JONERY
ARCHITECTES
- TRINH & LAUDAT
- UNHI
- VICTOR CASTRO



_ NOS IMPLANTATIONS

MÉTROPOLE

AIX-EN-PROVENCE, ANGLET, ANNECY, BORDEAUX,
BREST, CHAMBÉRY, CLERMONT-FERRAND, GRENOBLE,
LE MANS, LILLE, LYON, METZ, MONTPELLIER,
NANTES, NICE, PARIS, PERPIGNAN, RENNES,
ROUEN, STRASBOURG, TOULOUSE.

OUTRE-MER

GUADELOUPE, LA RÉUNION
MARTINIQUE, MAYOTTE

MONACO



AMO - Expertise Santé

EN 2023, OTEIS EST HEUREUX D'ACCUEILLIR L'ÉQUIPE
AMO - EXPERTISE SANTÉ D'ICADE.
NOUVEL ACTEUR, OTEIS PARTNERS VOUS OFFRE
DES SAVOIR-FAIRE AUGMENTÉS POUR LA RÉUSSITE DE VOS PROJETS.

_ NOS ATOUTS

EXPERTISE



Une équipe reconnue
renforcée par les
savoir-faire du groupe Oteis

SYNERGIES



Des complémentarités
entre l'Amont, la Maitrise
d'œuvre, l'Exploitation
et la Maintenance

PROXIMITÉ



26 agences en métropole,
à Monaco et en Outre-mer,
au plus près de vos ouvrages



DOS : EHPAD de Carhaix - © Atelier des Loges
COUV : CH Charles Perrrens, Bât. Lescure et Pôle PUMA - © TLR Architecture



SIÈGE SOCIAL

Immeuble ALPHA, 15-17 Rue Raoul Nordling, 92270 Bois-Colombes

Tel. : +33 (0)1 56 69 19 40 • Email : contact@oteis.fr

www.oteis.fr